

پی اچ دی تست؛ نخستین وب سایت تخصصی آزمون دکتری

راهنمای ثبت نام غیرحضورى دکترى سال ۱۴۰۲

داوطلبان گرامى، برای ثبت نام باید به سامانه جامع آموزش دانشگاه تهران به آدرس **ems1.ut.ac.ir** (ورود به سیستم) مراجعه نمایند .

**شناسه کاربری و گذرواژه عبارتست از :

• شناسه کاربری : کد آزمون ۲۱۴۰۰ (برای کلیه داوطلبان یکسان است) به اضافه شماره داوطلبی

تعیین شده از سوی سازمان سنجش آموزش کشور

مثال : شماره داوطلبی ۱۲۳۴۵۶ و کد آزمون = شناسه کاربری ۲۱۴۰۰۱۲۳۴۵۶

• گذرواژه : کد ملی داوطلب

پس از ورود به سامانه جامع آموزش می توانید مراحل پذیرش که شامل مراحل مختلفی است ، را مشاهده میکنید. با کلیک بر روی گزینه **انتخاب** می توانید اقدام به تکمیل آن مرحله کنید.

*لازم به ذکر است تمامی مراحل باید به ترتیب و کامل انجام شود .

انتخابی ثبت نام در مصاحبه علمی- دکتری نیمه متمرکز

شماره پرونده: [] کد ملی: [۷۶] []

عنوان آزمون: پذیرش دانشجویان دکتری تخصصی ۹۶-قایل سنجش

مراحل پذیرش [راهنما](#) [تعیین شناسه کاربری و گذرواژه](#)

ردیف	عملیات	مرحله	وضعیت	راهنما
۱	انتخاب مشخصات داوطلب	تایید دانشجو : عدم تایید		راهنما
۲	انتخاب پرداخت الکترونیکی هزینه			راهنما
۳	انتخاب دریافت فرم(های) مورد نیاز			راهنما
۴	انتخاب ارسال تصویر مدارک			راهنما
۵	انتخاب موضوعات پیشنهادی برای رساله			راهنما
۶	انتخاب تدریس در دانشگاهها و مراکز آموزش عالی			راهنما
۷	انتخاب کتب (ترجمه تالیف)			راهنما
۸	انتخاب مقالات			راهنما
۹	انتخاب رتبه در جشنواره های ملی و بین المللی مرتبط با حوزه تخصصی			راهنما
۱۰	انتخاب آثار هنری			راهنما
۱۱	انتخاب اکتشاف، اختراع و برگزیدگی المپیادهای علمی			راهنما
۱۲	انتخاب جوایز و تشویق نامه های علمی			راهنما
۱۳	انتخاب مدارک زبان			راهنما
۱۴	انتخاب گواهی انجام ثبت نام			راهنما

مرحله ۱- مشخصات داوطلب: بعد از کلیک روی لینک **انتخاب** در مرحله مشخصات داوطلب فرم زیر مشاهده می شود که باید با دقت تکمیل فرمایید.

پی اچ دی تست؛ نخستین وب سایت تخصصی آزمون دکتری

تکمیل مشخصات داوطلب - دکتری نیمه متمرکز

سال پذیرش: ۱۳۹۶

شماره پرونده: ۱۳۰۶۹

نوع پذیرش: []

مشخصات فردی

نام خانوادگی: []

نام: []

نام پدر: []

جنسیت: مرد زن

شماره شناسنامه: ۱۰۰۰۴۰۷۶

تاریخ تولد: ۱۳۶۷/۰۹/۰۱

محل تولد: [تهران]

شماره ملی: []

سهمیه مرئی: []

شماره تلفن ثابت: []

شماره تلفن همراه: ۹۱۰۰۰۰۰۰۹۱

مشخصات پذیرش

عنوان پذیرش: پذیرش دانشجویان دکتری تخصصی ۹۶-فایبل سنجش

مجموعه رشته: ۳۶ حقوق خصوصی ۲۱۵۷

موضوعی: ۸۴۱۶ حقوق خصوصی - - پردیس خودگردان - پردیس خودگردان البرزکرج صرفا ورودیهای

تایید صحت کلیه اطلاعات وارد شده

زدن بررسی تغییرات و اعمال تغییرات جهت ثبت اطلاعات

انتخاب گرایشهای مورد نظر با زدن تیک

ورود قسمتی از نام شهر مورد نظر و کلیک بر روی علامت ؟ و انتخاب شهر از لیست

کلیک روی لینک ارسال عکس و انتخاب فایل عکس مورد نظر در سیستم

کد شهر	نام شهر	نام انگلیسی شهر	نام استان
۰۴۷۸	تهران	تهران	تهران
۴۰۱۴	تهران	نامشخص	تهران
۰۰۰۵	حوزه امور خارجه تهران	تهران	تهران

مرحله ۲ - پرداخت الکترونیکی هزینه

برداختهای الکترونیکی هزینه شرکت در آزمون

سال آزمون: []

شماره پرونده داوطلب: []

نام خانوادگی: []

نام: []

شرکت به پرداخت: ملت

وضعیت پرداخت: بدهکار

مبلغ پرداختی: []

لطفا در مورد مبلغ پرداختی دقت فرمایید. مبلغ پرداخت شده به هیچ وجه قابل برگشت نمی باشد.

در مواردی که تحت ستون "پاسخ بانک" مقدار "نامشخص" نشان داده شده است با کلیک روی سطر مربوطه بررسی مجدد از

شناسه پرداخت	سال آزمون	نام بانک	شماره حساب	مبلغ مورد نظر	مبلغ تایید شده	تاریخ

بعد از کلیک روی لوگوی بانک فرم زیر مشاهده می شود:

پی اچ دی تست؛ نخستین وب سایت تخصصی آزمون دکتری

مرحله ۳- دریافت فرمهای موردنیاز:

*در این مرحله باید فرم خام فایل ورد(word) " فرم مشخصات فردی داوطلبان مرحله دوم آزمون دکتری ۹۶" را دانلود کرده و پس از تکمیل در مرحله ۴ (ارسال تصویر مدارک) فرم پر شده را در مدرک " فرم مشخصات فردی داوطلبان مرحله دوم آزمون دکتری ۹۶" بارگذاری کنید.

ردیف	عملیات	مرحله	وضعیت	راهنما
۱	انتخاب	مشخصات داوطلب	تایید دانشجو؛ عدم تایید	راهنما
۲	انتخاب	بازخات الکترونیکی هزینه		راهنما
۳	انتخاب	دریافت فرم‌های مورد نیاز		راهنما
۴	انتخاب	ارسال تصویر مدارک		راهنما
۵	انتخاب	موضوعات پیشنهادی برای رساله		راهنما
۶	انتخاب	تدریس در دانشگاه‌ها و مراکز آموزش عالی		راهنما
۷	انتخاب	کتاب (ترجمه تالیف)		راهنما
۸	انتخاب	مقالات		راهنما
۹	انتخاب	رتبه در جشنواره های ملی و بین المللی مرتبط با حوزه تخصص		راهنما
۱۰	انتخاب	آثار هنری		راهنما
۱۱	انتخاب	اكتشاف، اختراع و برگزیدگی‌های علمی		راهنما
۱۲	انتخاب	جوایز و تشویق نامه های علمی		راهنما
۱۳	انتخاب	مدارک زبان		راهنما
۱۴	انتخاب	گواهی انجام ثبت نام		راهنما

مرحله ۴- ارسال تصویر مدارک داوطلب: در این مرحله می توانید مدارک مورد نیاز جهت پذیرش را بارگذاری کنید.
*به ستون (اجباری بودن) و (شرح) برای هر مدرک دقت فرمایید.

فرم تکمیل شده مرحله ۳ را در این مرحله ارسال نمایید.

پی اچ دی تست؛ نخستین وب سایت تخصصی آزمون دکتری

ارسال تصویر مدارک داوطلب

کلیک بر روی لینک ارسال و باز شدن فرم ارسال فایل

وارد کردن توضیحات

کلیک بر روی دکمه اعمال تغییرات برای ثبت

مرحله ۵ الی ۱۲-

در این مراحل می توانید اطلاعات خود را وارد نمایید. برای این منظور بر در پردازش باز شده بر روی لینک ایجاد کلیک کنید و سپس اطلاعات مربوطه را وارد نمایید. *اگر نیاز به چندین مورد وجود دارد مجدد می توانید از لینک ایجاد استفاده نمایید.

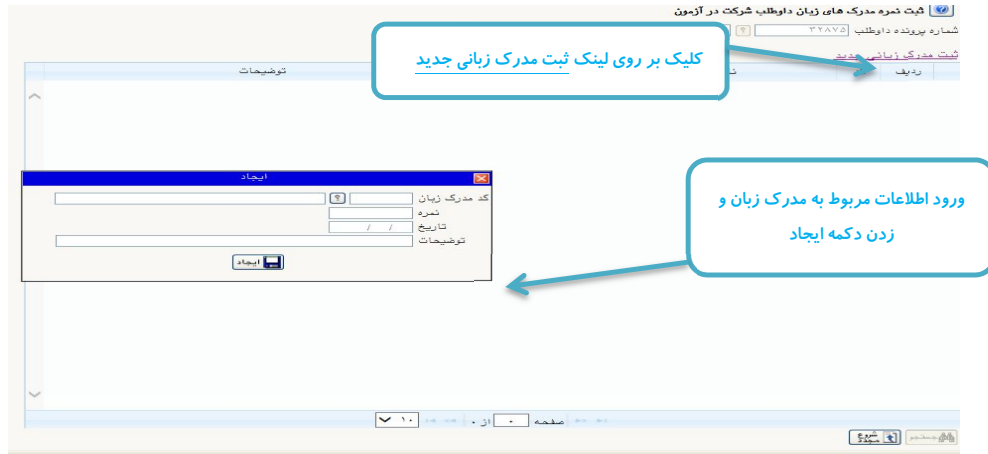
کلیک بر روی لینک ایجاد

وارد کردن عنوان و توضیحات

مرحله ۱۳- مدارک زبان

در این مرحله می توانید مدارک زبان خود را با ذکر نمره اعلام نمایید.

پی اچ دی تست؛ نخستین وب سایت تخصصی آزمون دکتری



۶- گواهی انجام ثبت نام:

*در صورت صلاحدید دانشگاه می توانید این گواهی را بعنوان گواهی انجام ثبت نام پرینت بگیرید.

