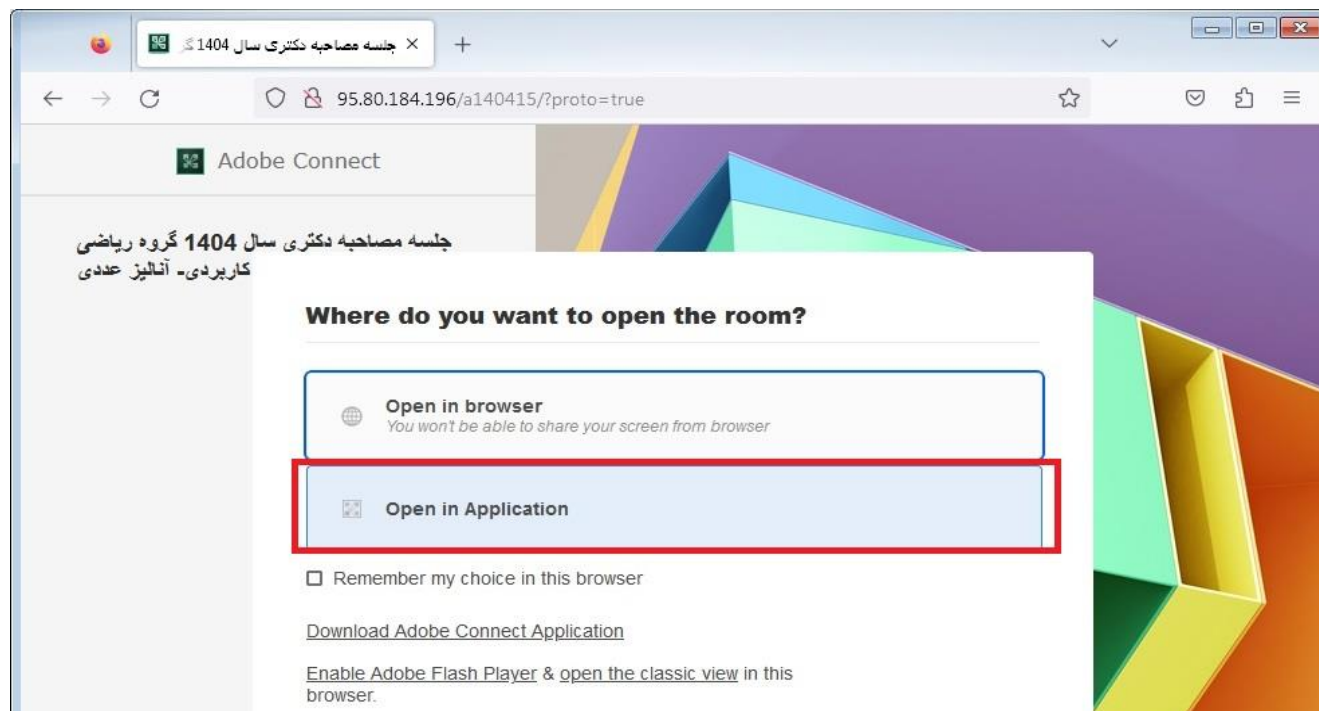


## راهنمای اتصال به LMS و باز کردن جلسه / کلاس (برای کاربر مهمان)

۱- وارد کردن لینک جلسه / کلاس در قسمت آدرس بار مرورگر و سپس کلیک بر روی گزینه «Open in Application» در پنجره ادوب کانکت. شکل ۱



شکل ۱

۲- کلیک بر روی Request Entry و ورود به کلاس پس از Accept از طرف مدیر جلسه. شکل ۲



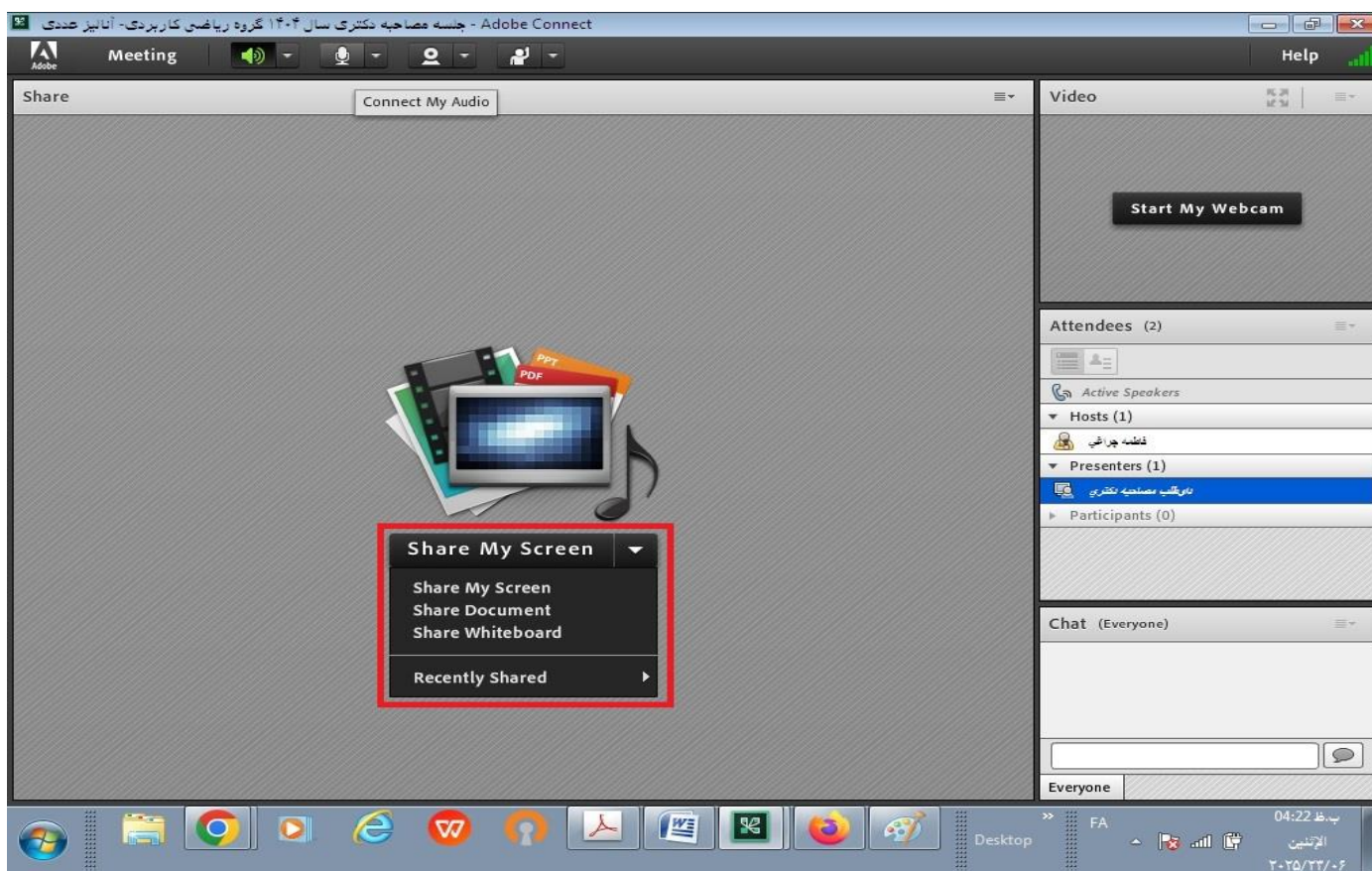
شکل ۲

۳- بعد از صدور مجوز فعالسازی میکروفون توسط مدیر جلسه، به منظور فعال/ غیر فعال کردن میکروفون، بر روی آیکون میکروفون در نوار منو، کلیک نمایند. شکل ۳



شکل ۳

۴- به منظور به اشتراک گذاشتن موارد درخواستی اعضای هیئت علمی مصاحبه کننده، باید به تناسب مدارک، یکی از گزینه های نمایش داده شده در شکل ۴ کلیک و فایل مورد نظر به اشتراک گذاشته می شود.



شکل ۴