

پی‌اچ‌دی تست: نخستین وب‌سایت تخصصی آزمون دکتری

کد کنترل

201

E



نام:

نام خانوادگی:

محل امضا:

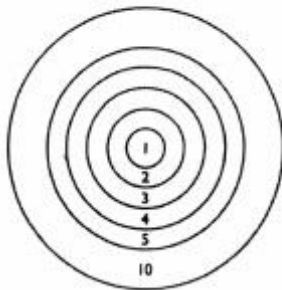
		«اگر دانشگاه اصلاح شود مملکت اصلاح می‌شود.» امام خمینی (ره)	
جمهوری اسلامی ایران وزارت علوم، تحقیقات و فناوری سازمان سنجش آموزش کشور		صبح جمعه ۱۳۹۶/۱۲/۴ دفترچه شماره (۱)	
آزمون ورودی دوره دکتری (نیمه‌متمرکز) - سال ۱۳۹۷			
رشته شهرسازی (کد ۲۵۰۳)			
مدت پاسخگویی: ۱۲۰ دقیقه		تعداد سؤال: ۹۰	
عنوان مواد امتحانی، تعداد و شماره سؤالات			
ردیف	مواد امتحانی	تعداد سؤال	از شماره تا شماره
۱	مجموعه دروس تخصصی: نظریه‌ها و اندیشه‌های مطرح در برنامه‌ریزی و طراحی شهری - روش‌ها، شیوه‌ها و سنت‌های برنامه‌ریزی و طراحی شهری - میانی و اصول برنامه‌ریزی و طراحی شهری	۹۰	۱
این آزمون نمره منفی دارد.		استفاده از ماشین حساب مجاز نیست.	
<small>حق چاپ، تکثیر و انتشار سؤالات به هر روش (الکترونیکی و...) پس از برگزاری آزمون، برای تمامی اشخاص حقیقی و حقوقی تنها با مجوز این سازمان مجاز می‌باشد و با متخلفین برابر مقررات رفتار می‌شود.</small>			

پی‌اچ‌دی تست: نخستین وب‌سایت تخصصی آزمون دکتری

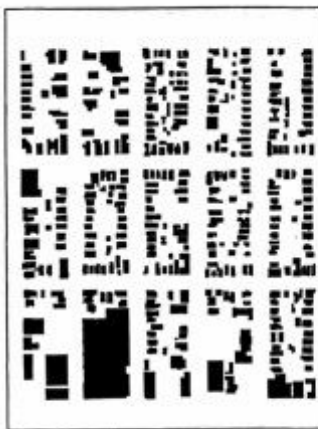
* داوطلب گرامی، عدم درج مشخصات و امضا در مندرجات جدول ذیل، به‌منزله عدم حضور شما در جلسه آزمون است.

اینجانب با شماره داوطلبی در جلسه این آزمون شرکت می‌نمایم.

امضا:



- ۱- نمودار روبه‌رو، بیانگر چه نظریه‌ای است؟
- (۱) پهنه‌های هم‌مرکز
 - (۲) پهنه‌های انتقالی
 - (۳) شهر حاشیه‌ای
 - (۴) بخشی



- ۲- تصویر روبه‌رو، چه نقشه‌ای است؟
- (۱) نولی
 - (۲) کاداستر
 - (۳) شکل و زمینه
 - (۴) الگوی بلوک‌بندی

۳- مطابق تقسیم‌بندی «کلیف‌ماتین»، محیط‌های مورد مطالعه در هر پروژه شهری عبارتند از:

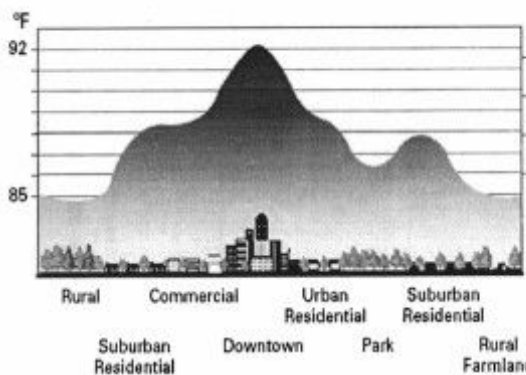
- (۱) کالبدی - طبیعی - فرهنگی
- (۲) کالبدی - طبیعی - اجتماعی
- (۳) طبیعی - اقتصادی - اجتماعی
- (۴) مصنوعی - طبیعی - اقتصادی اجتماعی

۴- کنگره معماری که در سال ۱۹۲۸ تشکیل شد، با کدام رویکرد شناخته می‌شد و از معروفترین اعضا آن چه کسی بود؟

- (۱) مدرن، گروپوس
- (۲) مدرن، آلدو روسی
- (۳) پیشامدرن، آلن جیکوبز
- (۴) پیشامدرن، گروپوس

- ۵- کدام اصل در طراحی معماری فضای مسجد قابل تسری است؟
 (۱) قبله مستقیماً رو به ناظری باشد که از در اصلی مسجد واقع می‌شود.
 (۲) دو ضلع شبستان واقع در جبهه قبله به موازات جهت قبله باشند.
 (۳) شبستان‌های غربی و شرقی به موازات جهت قبله باشند.
 (۴) اضلاع شبستان در جبهه‌های مخالف قبله باشند.
- ۶- تفاوت برنامه‌ریزی دموکراتیک و برنامه‌ریزی مساوات‌خواه به ترتیب کدامند؟
 (۱) تأکید به مشارکت مردم - تأکید به هدف افزایش برابری
 (۲) تأکید به تساوی افراد جامعه - تأکید به تشویق برابری
 (۳) تأکید به افزایش فرصت‌ها - تأکید به یکدست نمودن آن‌ها
 (۴) تأکید بر اصول پایه دموکراسی - تأکید بر گسترش ساختارهای برنامه‌ریزی و مدیریت
- ۷- واحد بنیادین در تحلیل‌های ریخت‌شناسی چیست؟
 (۱) بلوک شهری (۲) توده و فضا (۳) خیابان شهری (۴) قطعه زمین منفرد
- ۸- از نگاه کرمونا ابعاد طراحی شهری، کدام یک از موارد هستند؟
 (۱) ریخت‌شناسی - ادراکی - بصری - سیاسی
 (۲) بصری - عملکردی - زمانی - ریخت‌شناسی
 (۳) ادراکی - عملکردی - اجتماعی اقتصادی - زمان
 (۴) اقتصادی - ادراکی - ریخت‌شناسی - بصری - تاریخی
- ۹- طراحی کدام پروژه را می‌توان به عنوان نمونه‌ای شاخص از طراحی شهری «کامل» به‌شمار آورد؟
 (۱) سی‌ساید - فلوریدا (۲) چاتانوگا - تنسی
 (۳) بتری پارک سیتی - نیویورک (۴) برازیلیا - برزیل
- ۱۰- اصطلاح تولید فضا از کیست و به چه معناست؟
 (۱) یورگن هابرماس، تولید فضا بر پایه کنش ارتباطی
 (۲) دیوید هاروی، تحلیل طبقاتی از تولیدکنندگان فضای شهری
 (۳) هانری لوفور، تولید اجتماعی فضا در چارچوب حیات اجتماعی
 (۴) سوزان فاینشتاین، تولید عادلانه فضا به منظور ایجاد شهر عدالت‌محور
- ۱۱- سه مدل اصلی مدیریت فضاهای عمومی در عصر کنونی کدام است؟
 (۱) بازارمحور - اجتماع‌محور - دولت‌محور (۲) حکومت‌محور - سرمایه‌محور - بازارمحور
 (۳) سرمایه‌محور - اجتماع‌محور - مکان‌محور (۴) مشارکت‌محور - مکان‌محور - دولت‌محور
- ۱۲- از لحاظ کارکردی، کاخ‌ها در کدام گروه قرار می‌گیرند؟
 (۱) ایالتی - سکونتی (۲) حکومتی - دیوان‌خانه‌ای
 (۳) دیوانی - سکونتگاهی (۴) دیوانی - اداری
- ۱۳- تمام موارد زیر از محققان اصلی مورفولوژی شهری به‌شمار می‌آیند، به‌جز:
 (۱) کانزن (۲) لینچ (۳) کروف (۴) وایت هند
- ۱۴- پیتر کتز، از بنیان‌گذاران کدام جنبش شهری است؟
 (۱) نوشهرسازی (۲) فشرده
 (۳) رشد هوشمند (۴) توسعه حمل و نقل محور

- ۱۵- فرم شهری، با کدام عناصر کالبدی پایه‌ای شناخته می‌شود؟
 (۱) ساختمان‌ها، مراکز، کریدورها
 (۲) قطعات، بلوک، منطقه یا ناحیه
 (۳) بلوک، مراکز، خیابان‌ها
 (۴) ساختمان‌ها و فضاهای باز مرتبط، قطعات، خیابان‌ها
- ۱۶- کدام یک از موضوعات و مفاهیم زیر، جزء اندیشه‌های الکساندر میجرلیخ است؟
 (۱) تعدیل پیامدهای ترافیک در شهر
 (۲) روانکاوای ناهنجاری‌های شهری
 (۳) تلاش برای تدوین واژگان شهری
 (۴) کوشش برای گونه‌بندی شهر و اجزای آن
- ۱۷- «حدودی که فعالیت‌های انسانی فراتر از آن موجبات تغییرات نامطلوب محیطی می‌شود» در اصطلاح چه نامیده می‌شود؟
 (۱) حریم توسعه شهر
 (۲) گستره توده‌های زیستی
 (۳) آستانه ظرفیت محیطی
 (۴) محدوده چرخه‌های حیاتی محیط
- ۱۸- کدام جمله، معطوف به رویکرد کارکرد محور در ارزیابی اجرای برنامه‌های توسعه شهری است؟
 (۱) هدف برنامه‌ریزی، کنترل آینده است.
 (۲) هدف برنامه‌ریزی، تکمیل عملکرد بازار است.
 (۳) در برنامه‌ریزی موفق، نتایج رابطه‌ای یک به یک با طرح‌ها دارند.
 (۴) برنامه‌ریزی، فرایندی است که در محیط عدم قطعیت روی می‌دهد.
- ۱۹- از دیدگاه شولتز، هر فهمی از محیط طبیعی ناشی از تجربه آغازین طبیعت، به مثابه انبوهی کدام عامل است؟
 (۱) نیروهای زنده
 (۲) نیروهای اکولوژیکی
 (۳) خاک و آب
 (۴) آب و باد و آتش
- ۲۰- بالا بردن تراکم، کدام گونه از انواع تجدید حیات شهری است؟
 (۱) اجتماع محور
 (۲) فرهنگ محور
 (۳) مسکن محور
 (۴) مبتنی بر خرده فروشی



- ۲۱- تصویر مقابل بیانگر چه پدیده‌ای است؟
 (۱) وارونگی هوا
 (۲) جزایر حرارتی
 (۳) مناطق هوادهی و اشباع
 (۴) طراحی شهری حساس در برابر آب

- ۲۲- از نظر افلاطون، کره در اشکال هندسی مظهر چیست؟

(۱) کمال (۲) عدالت (۳) پویایی (۴) آسمان

- ۲۳- مطابق دیدگاه «یان گل» افزایش کیفیت فضای شهری، باعث کدام پیامد می‌شود؟

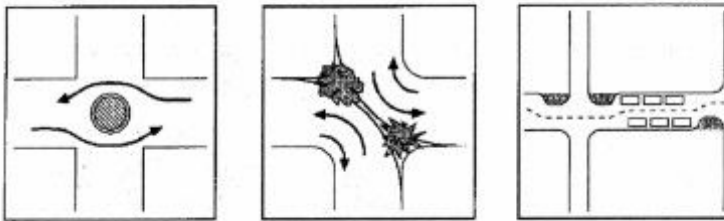
- (۱) کاهش فعالیت‌های اضطراری، افزایش نسبی فعالیت‌های اختیاری، افزایش قابل توجه فعالیت‌های اجتماعی
 (۲) کاهش فعالیت‌های اضطراری، افزایش قابل توجه فعالیت‌های اختیاری، افزایش نسبی فعالیت‌های اجتماعی
 (۳) بدون تفاوت در فعالیت‌های اضطراری، افزایش نسبی فعالیت‌های اختیاری، افزایش قابل توجه فعالیت‌های اجتماعی
 (۴) بدون تفاوت در فعالیت‌های اضطراری، افزایش قابل توجه فعالیت‌های اختیاری، افزایش نسبی فعالیت‌های اجتماعی

- ۲۴- کدام اصطلاح معرف فرایند زیر است؟
«خانواده‌های طبقه متوسط و ثروتمند، خانه‌های قدیمی و پایین‌تر از سطح استاندارد را خریداری و نوسازی می‌کنند و به عنوان مسکن جدید مورد استفاده قرار می‌دهند.»
(۱) توسعه مجدد شهری (Urban Redevelopment) (۲) بهبودبخشی یا اعیان‌سازی (Gentrification)
(۳) آماده‌سازی زمین (Land Development) (۴) بازآفرینی شهری (Urban Regeneration)
- ۲۵- الگوی جدید برنامه‌ریزی و طراحی شهری که با هدف انسان‌مدار کردن شهرها و تجهیز آن‌ها برای ادامه حیات با همان ساختمان‌ها و فضاها موجود می‌باشد، چه نامیده می‌شود؟
(۱) طراحی هم‌زمان با اجرا
(۲) نورپردازی و منظرسازی شهری
(۳) پیاده‌راه‌سازی و جنبش پیاده‌گستری
(۴) توسعه میادین و فورم‌های شهری
- ۲۶- گزاره زیر، می‌تواند تعریف کدام مفهوم باشد؟
«فرمان، دستور و محتوای تصمیمات و اقداماتی که منطبق بر قاعده منطقی «اگر، پس» به انجام می‌رسد»
(۱) چارچوب طراحی
(۲) چشم‌انداز
(۳) دستور کار
(۴) سیاست
- ۲۷- اهرام الحاق شده به موزه لوور و نوع طراحی موزه هنرهای معاصر لس‌آنجلس، چه مفهومی را در بر دارد؟
(۱) نقل قول‌هایی از پست مدرن
(۲) تجلی کالبدی پارادایم ساختارشکنی
(۳) تجلی بازگشت به معماری‌های یادمانی باستان
(۴) انعکاسی از عنصر آتش، ملهم از اشکال هندسی منتظم افلاطونی
- ۲۸- براساس گزارش شهرهای جهان، مهم‌ترین چالش‌های نوظهور شهری چیست؟
(۱) رشد ناموزون شهر، افزایش کلانشهرها، پراکنده‌رویی، ازدحام و تراکم
(۲) رشد شهر، چالش‌های موجود در الگوی خانواده، اسکان غیررسمی، تأمین خدمات شهری
(۳) تغییرات اقلیمی، محرومیت و افزایش نابرابری، نا امنی، صعود ناگهانی مهاجرت بین‌المللی
(۴) شهرنشینی شتابان، بهداشت محیط شهری، کمبود آب آشامیدنی، فقدان شبکه فاضلاب شهری
- ۲۹- برجسته‌ترین بیان برهم‌کنش دایره و مربع، در کدام مدل از هنرهای سنتی تجلی پیدا کرده است؟
(۱) بیزانس (۲) ماندالا (۳) اسلامی (۴) ایران باستان
- ۳۰- از منظر کدام نگرش، فرم فیزیکی ساختمان‌ها و فضاها می‌توانند کیفیت زندگی اجتماعی و اقتصادی را تعیین کنند؟
(۱) جبرگرایی
(۲) فرایندگرایی
(۳) عقلانیت‌گرایی
(۴) انعطاف‌پذیری
- ۳۱- تکنیک مکان‌سنجی، در کدام مقیاس به کار برده می‌شود؟
(۱) خرد (خیابان) تا نیمه‌کلان (محلّه)
(۲) نیمه‌کلان (محلّه) تا کلان (شهر)
(۳) کلان (شهر) و فراتر از شهر
(۴) خرد (خیابان) تا کلان (شهر)
- ۳۲- کدام مورد، بیانگر مفهوم تراکم خالص است؟
(۱) شاخص تعیین نوع خدمات
(۲) معیاری برای تراکم محیط‌های مسکونی
(۳) معیاری برای تراکم محیط‌های شهری
(۴) تراکم جمعیتی مناطق مسکونی مرکزی شهر

- ۳۳- از نظر آلن جیکوبز، کدام روش در مطالعه فضای همگانی به عنوان سازوکار تحقیقات تحلیلی و ابزار تصمیم‌سازی معرفی می‌شود؟
- (۱) نقشه ذهنی
(۲) مصاحبه با کاربران فضا
(۳) مشاهدات نظام‌مند
(۴) پرسشنامه نظام‌مند
- ۳۴- در طراحی سیستم اطلاعات جغرافیایی، قانون یا قاعده این است که هر شیء مورد توجه در نقشه به‌طور کاملاً صریح به چه صورت تعریف شود؟
- (۱) شناسه‌های هندسی
(۲) سطح، خط و حجم
(۳) فاقد پایگاه توصیفی
(۴) نقطه، خط و یا چند ضلعی
- ۳۵- کدام تکنیک‌های برنامه‌ریزی چندسطحی، با استاندارد کردن داده‌ها در زمانی که در یک دامنه نیستند، آن‌ها را در دامنه مشابه قرار می‌دهند؟
- (۱) تاکسونومی - موریس
(۲) تحلیل شبکه‌ای - تحلیل عاملی
(۳) تاکسونومی - تحلیل سلسله مراتبی
(۴) تحلیل عاملی - تحلیل خوشه‌ای
- ۳۶- ارزیابی محیطی استراتژیک (SEA):
- (۱) یکی از اجزای برنامه‌های محیط‌زیست ۲۰۰۷ سازمان ملل می‌باشد.
(۲) اثرات برنامه‌های راهبردی شهری بر محیط زیست را ارزیابی می‌کند.
(۳) ابعاد محیط‌زیستی، اقتصادی و اجتماعی طرح‌ها و برنامه‌ها را در بر می‌گیرد.
(۴) چشم‌اندازها و راهبردهای سازمان‌ها و نهادهای مرتبط با محیط‌زیست را ارزیابی می‌کند.
- ۳۷- «3E's» ناظر بر کدام مفهوم است؟
- (۱) پیاده‌مداری
(۲) توسعه پایدار
(۳) ارزیابی اثرات سلامت
(۴) ارزیابی اثرات زیست محیطی
- ۳۸- کدام مورد، فرمول مدل رشد خطی جمعیت شهر است؟
- (۱) $P_n = P_0 + na$
(۲) $P_n = nP_0 + a$
(۳) $P_n = \frac{P_0}{n} + a$
(۴) $P_n = \frac{P_0}{a} + n$
- ۳۹- معادل ارزیابی «LEED» آمریکا، در انگلستان کدام مورد است؟
- (۱) SCR
(۲) USGB
(۳) CASBEE
(۴) BREEAM
- ۴۰- در دهه‌های اخیر، روند مطالعات مربوط به ارزیابی‌های اجتماعی در پروژه‌های توسعه شهری به کدام سمت و سواست؟
- (۱) ارائه دستورالعمل‌ها
(۲) فرایند محوری
(۳) ارزش‌گذاری پیامدهای اقتصادی
(۴) تمرکز بر اهداف محیطی خاص
- ۴۱- منظور از اقتصاد سیاسی از دیدگاه اقتصاددانان طرفدار مارکس، کدام شاخه علمی است؟
- (۱) به مبادلات بازار آزاد اصالت می‌دهد.
(۲) نقش دولت و بازار را در مناسبات اقتصادی مبالغه‌آمیز جلوه می‌دهد.
(۳) به بررسی لایه‌های زیرین سرمایه‌داری و آشکارسازی تضادهای آن می‌پردازد.
(۴) به چگونگی توزیع یا تقسیم مازاد تولید بر نظریه‌های اقتصاد محض می‌پردازد.

- ۴۲- بالاترین پله نردبان مشارکت، کدام است؟
 (۱) اجرا و نگهداری
 (۲) تفویض اختیار
 (۳) شراکت
 (۴) کنترل شهروندی
- ۴۳- در کدام یک از روش‌های برآورد جمعیت، فرض می‌شود که در یک منطقه، رشد آینده ناحیه مورد بررسی از الگوی رشد جمعیتی ناحیه دیگری که دارای همگونی فراوانی از لحاظ ساخت اجتماعی و اقتصادی با آن می‌باشد، پیروی می‌کند؟
 (۱) مقایسه‌ای
 (۲) برون‌نگری
 (۳) نسبت و همبستگی
 (۴) تجزیه و ترکیب رشد
- ۴۴- کدام جریان سلسله مراتبی، بیانگر فرایند انجام پژوهش کمی است؟
 (۱) نظریه‌پردازی، مدل‌سازی، نمونه‌گیری، شناخت و تحلیل
 (۲) فرضیه، نمونه‌گیری، شناخت، تجزیه و تحلیل و نظریه‌پردازی
 (۳) نظریه، تولید فرضیه، انتخاب نمونه، گردآوری داده و تحلیل داده
 (۴) مسئله‌یابی، نظریه‌پردازی، فرضیه‌گذاری، یافته‌اندوزی و نمونه‌برداری
- ۴۵- مناسب‌ترین شیوه، برای پیدا کردن متغیرها و عناصر مکان‌های مختلف در موقعیت‌های شهری گوناگون کدام است؟
 (۱) طرح‌واره
 (۲) گره‌برداری
 (۳) عکس هوایی
 (۴) مصاحبه
- ۴۶- در تحلیل‌های سلسله‌مراتبی، مزیت اصلی مدل ANP نسبت به مدل AHP کدام است؟
 (۱) تعیین روابط درونی معیارها و زیرمعیارها
 (۲) تعیین درجه عضویت فازی برای معیارها
 (۳) مقایسه زوجی معیارها و نادیده گرفتن زیرمعیارها
 (۴) تعیین ارزش صفر و یک برای معیارها و زیرمعیارها
- ۴۷- تمام موارد از پرسش‌های پایه مکان‌سنجی به شمار می‌آیند، به جز:
 (۱) چه چیزهایی باید اصلاح شوند؟
 (۲) چه چیزهای این مکان را دوست دارید؟
 (۳) چه چیزهای این مکان را دوست ندارید؟
 (۴) چگونه می‌توان چشم‌انداز طرح را وسعت بخشید؟
- ۴۸- کدام سند، دارای سطوح مختلف از محلی تا منطقه‌ای است؟
 (۱) چارچوب طراحی
 (۲) راهنمای طراحی
 (۳) طرح آمایش
 (۴) طرح جامع سه‌بعدی
- ۴۹- تمام موارد از تکنیک‌های ارزیابی مکان به شمار می‌روند، به جز:
 (۱) تحلیل منظر کالن
 (۲) تحلیل چیدمان فضا هیلیر
 (۳) تحلیل مکان‌سنجی سانوف
 (۴) تحلیل ریخت‌شناسی کروف
- ۵۰- کدام مورد، بیانگر نقشه‌هایی است که توسط برنامه‌ریزان شهری تهیه و توسط مسئولین منتخب مردم تصویب می‌شوند؟
 (۱) اطلاعات جغرافیایی
 (۲) کاداستر
 (۳) پهنه‌بندی اراضی
 (۴) کاربرد آینده زمین
- ۵۱- محاسبه کدام یک از تراکم‌های زیر، نیاز به بررسی‌های دقیق‌تر و نظرات کارشناسی دارد؟
 (۱) خالص
 (۲) ناخالص
 (۳) بیولوژیکی
 (۴) ساختمانی
- ۵۲- تحلیل ریخت‌شناسی شهر، بر کدام سه اصل استوار است؟
 (۱) قطعه ساختمانی، فرم، مکان
 (۲) ساختار شهر، فرایند سطح‌بندی، مکان
 (۳) فرم، فرایند سطح‌بندی، زمان
 (۴) فرم، ساختار شهر، زمان

۵۳- تصویر زیر، کاربرد چه راهکارهایی را در ساماندهی دسترسی و شبکه رفت و آمد بیان می‌دارد؟



- (۱) سامان‌دهی قرارگاه‌های رفتاری
- (۲) کاهش سرعت وسایل نقلیه عبوری
- (۳) روان‌سازی ترافیک وسایل نقلیه عبوری
- (۴) طراحی مسیر پیاده در خیابان‌های شهری

۵۴- کدام یک از موارد، از انواع روش‌های کیفی پژوهش محسوب می‌شوند؟

- (۱) فراتحلیل، تحلیل محتوا، تحلیل گفتمان و سیاست پژوهی
- (۲) نظریه سطوح کیفیت، داده مبنای، زمینه‌گرایی و فراتحلیل
- (۳) نظریه فراتحلیل، قاعده تحلیل محتوا، تحلیل گفتمان و تحلیل فرامتن
- (۴) سیاست پژوهی، نظریه مبنایی، تحلیل گفتمان و نظریه سطوح کیفیت

۵۵- ارتباط بین مراکز فعالیتی از طریق مسیرهای مستقیم، جذاب و راحت به صورت پیاده، بر کدام یک از اصول بازآفرینی (Regeneration) در فضاهای شهری تأکید دارد؟

- (۱) تشویق فشردگی
- (۲) بهبود تنوع عملکردی
- (۳) بالا بردن سهولت دسترسی
- (۴) آفرینش پیوندهای عملکردی

۵۶- تمام موارد از محققان حوزه CPTED به شمار می‌آیند، به جز:

- (۱) جفری
- (۲) دروگی
- (۳) ساویل
- (۴) نیومن

۵۷- کدام مورد، بیانگر کاربرد روش DPSIR در پایداری شهری است؟

- (۱) ارزش‌گذاری آثار مثبت و پیامدهای منفی
- (۲) شناسایی عوامل کلیدی که باعث فشار بر محیط‌زیست می‌شوند
- (۳) مشخص ساختن زنجیره‌ای از ارتباطات علت و معلولی بین اکوسیستم‌های طبیعی
- (۴) فراهم کردن ساختار سازمان یافته‌ای برای تحلیل دلایل، نتایج و پاسخ به تغییرات اکوسیستم‌ها

۵۸- از کدام مدل، برای تعیین مقدار پدیده رشد بی‌قواره شهری با ساختار $H = -\sum_{i=1}^n P_i \times \ln(P_i)$ استفاده می‌گردد؟

- (۱) رتبه - اندازه
- (۲) ویلیامسون
- (۳) آنتروپی شانون
- (۴) ضریب ویژگی

۵۹- ضریب احتمال بقا، در کدام روش و یا مدل‌های پیش‌بینی جمعیت مورد استفاده قرار می‌گیرد؟

- (۱) ترکیبی
- (۲) ریاضی
- (۳) رشد خطی
- (۴) رشد نمایی

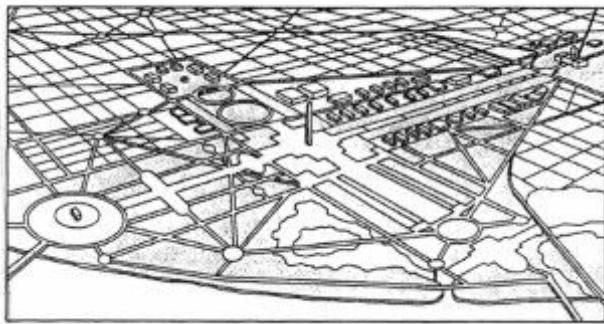
۶۰- در تکنیک SWOT، راهبرد مبتنی بر بهره‌برداری حداکثر و توأم از قوت‌ها و فرصت‌ها چه نام دارد؟

- (۱) دفاعی
- (۲) تهاجمی
- (۳) اقتضایی
- (۴) انطباقی

۶۱- کتاب «Public space: The Management Dimension»، اثر کیست؟

- (۱) رابرت کوان
- (۲) امیلی تلن
- (۳) متیو کرمونا
- (۴) جان پانتر

- ۶۲- اساس مطالعات زندگی همگانی، کدام مورد است؟
 (۱) رفتارهای فردی مردم
 (۲) رفتار مردم در فضای همگانی
 (۳) اقتصاد محلی و معیشت مردم
 (۴) ریخت، سیما و منظر قرارگاه‌های رفتاری
- ۶۳- مکان‌هایی که بتوانند برای منظوره‌های متنوعی به کار آیند، واجد چه کیفیتی هستند؟
 (۱) انعطاف‌پذیری
 (۲) سازگاری
 (۳) غنای حسی
 (۴) نفوذپذیری
- ۶۴- تمام افراد ذکر شده بر مفهوم محلات کار کرده‌اند، به جز:
 (۱) اوی فریدمن
 (۲) پیتر باسلمن
 (۳) کلارنس پری
 (۴) هاو بارتون
- ۶۵- از نگاه سیدنی بروئر، سه کیفیت ساخت محله خوب کدام مورد است؟
 (۱) محیط، تعهد، قدرت انتخاب
 (۲) سرزندگی، روابط اجتماعی، قدرت انتخاب
 (۳) محیط، سرمایه اجتماعی، سرزندگی
 (۴) سرزندگی، سرمایه اجتماعی، زندگی پذیری
- ۶۶- تکنیک مکان‌سنجی، توسط چه کسی تدوین شد؟
 (۱) کارل کروف
 (۲) فرانسیس تیبالدز
 (۳) رابرت کوان
 (۴) پیتر باسلمن
- ۶۷- دسته‌بندی تئوری‌های طراحی شهری به «اثباتی - هنجاری» و «ماهوی - رویه‌ای»، به ترتیب بر چه اساسی استوار است؟
 (۱) موضوع تئوری - هدف تئوری
 (۲) هدف تئوری - موضوع تئوری
 (۳) هدف تئوری - پایه معرفتی تئوری
 (۴) پایه معرفتی تئوری - هدف تئوری
- ۶۸- استاندارد مناسب و پذیرفتنی سایت از لحاظ سطح سروصدا در طول شبانه‌روز (میانگین شب و روز)، چند دسی‌بل است؟
 (۱) ۶۵
 (۲) ۶۵ تا ۷۵
 (۳) بالاتر از ۷۵
 (۴) ۴۵ و پایین‌تر از آن
- ۶۹- از نظر جان لنگ، طراحی شهری تدریجی چگونه طراحی است؟
 (۱) تهیه طرح کلی و پروژه‌های معماری توسط یک مشاور واحد
 (۲) عمل طراحی که محدود به شکل بخشیدن به زیرساخت‌ها است.
 (۳) تهیه طرح کلی مجموعه توسط یک مشاور و تهیه پروژه‌های معماری توسط گروه‌های دیگر
 (۴) کنترل و هدایت ساخت‌وساز، نه از طریق طرح بلکه از طریق تدوین و اعمال مجموعه‌ای از ضوابط است.
- ۷۰- کدام یک، مهم‌ترین اثر «بان مک‌هارگ» است؟
 (۱) برنامه‌ریزی کاربری زمین شهری
 (۲) طراحی حساس به آب
 (۳) طراحی انسان محور
 (۴) طراحی با طبیعت
- ۷۱- کتاب «Housing as if People Mattered» از کیست؟
 (۱) پیتر باسلمن
 (۲) کلر کوپر مارکوز
 (۳) دانلد ایلپارد
 (۴) ویلیام وایت
- ۷۲- جنبش دهکده شهری در پاسخ به چه موردی و در کجا شکل گرفت؟
 (۱) حومه‌های شهری، امریکا
 (۲) حومه‌های شهری، انگلستان
 (۳) ساخت‌وسازهای بی‌روح و یکنواخت سال‌های اخیر، امریکا
 (۴) ساخت‌وسازهای بی‌روح و یکنواخت سال‌های اخیر، انگلستان

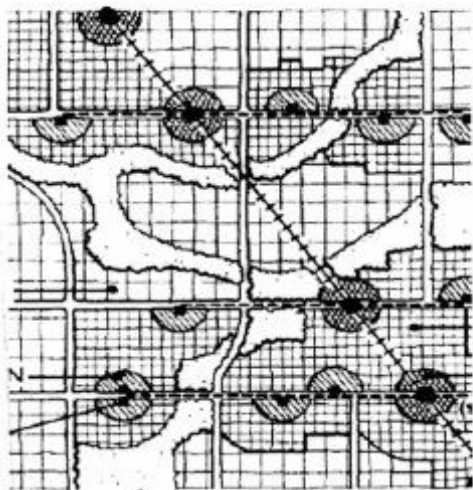


۷۳- تصویر روبه‌رو، نشان دهنده کدام ایده است؟

- (۱) گروه فرم - فیلادلفیا
- (۲) ساختارگرایی - فیلادلفیا
- (۳) شهر زیبا - واشینگتن دی‌سی
- (۴) ساختارگرایی - واشینگتن دی‌سی

۷۴- به‌طور سنتی، غالباً سطح کف حمام‌ها نسبت به معابر چگونه بود؟

- (۱) هم‌سطح
- (۲) کمی پایین‌تر
- (۳) کمی بالاتر
- (۴) خیلی پایین‌تر



۷۵- تصویر روبه‌رو، کدام جنبش در شهرسازی را بیان می‌کند؟

- (۱) توسعه حمل و نقل محور
- (۲) شهرهای نواری
- (۳) محلات سنتی
- (۴) دهکده شهری

۷۶- کدام‌یک از روش‌های ارزیابی، در شهرسازی بیشتر مورد توجه و استفاده بوده‌اند؟

- (۱) حین اجرا
- (۲) اثرات اجتماعی
- (۳) پیش از اجرا
- (۴) پس از اجرا

۷۷- در مدل کدام نظریه پرداز، بر سه حالت عاطفی، عملیاتی و استنباطی به عنوان حالت‌های ادراکی تأکید می‌شود؟

- (۱) لنگ
- (۲) کانتر
- (۳) پاتنر
- (۴) اپلیارد

۷۸- دیوید هاروی با رجوع به تحلیل مارکسیستی، کدام نوع توسعه را به عنوان رکن اصلی عملکرد سرمایه‌داری

شناسایی می‌کند؟

- (۱) فضایی نابرابر
- (۲) شرکت‌های چند ملیتی
- (۳) مبتنی بر فرد باوری
- (۴) مبتنی بر آزادی بازار

۷۹- کتاب معروف «بازی بولینگ به تنهایی» اثر رابرت پاتنام با محوریت کدام پدیده شهری نوشته شده است؟

- (۱) بازسازی شهری
- (۲) پراکنده رویی
- (۳) پایداری شهری
- (۴) نوسازی شهری

۸۰- توسعه‌هایی به شکل POD، در پاسخ به تبعات کدام نگرش در شهرسازی مدرن صورت گرفت؟

- (۱) تشویق به توسعه افقی شهرها
- (۲) تمرکزگرایی و محدود نمودن توسعه
- (۳) توسعه حومه شهرها و عدم تمرکززدایی
- (۴) زون‌بندی و تفکیک مناطق عملکردی از یکدیگر

۸۱- کدام طراح، موضوع «ایجاد تناسب و جای دادن خانه‌های ردیفی در بین منازل تک‌خانواری را در راستای افزایش تراکم» مطرح نمود؟

- (۱) اینزر هاوارد
(۲) دونالد شوپ
(۳) ریموند آنوین
(۴) لوئی سرت

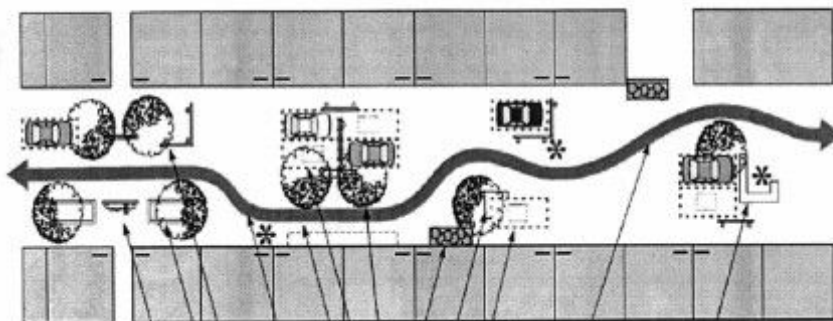
۸۲- انگاره نیم‌رخ تغییرات تدریجی (Transect) در مقایسه با سایر رویکردهای طراحی شهری، بیشتر از چه نوع گرایشی برخوردار است؟

- (۱) کارکردی
(۲) زیست‌محیطی
(۳) اقتصادی
(۴) اجتماعی

۸۳- رنه دکارت، با ترکیب کدام موارد، چه نوع هندسه‌ای را بنیان نهاد؟

- (۱) هندسه و جبر، تحلیلی
(۲) هندسه و مثلثات، تحلیلی
(۳) هندسه و ریاضیات، ناقلیدسی
(۴) هندسه و جبر، ناقلیدسی

۸۴- تصویر زیر، چه نوع خیابانی را نشان می‌دهد؟



- (۱) پیاده
(۲) تجاری
(۳) وونرف
(۴) حمل‌ونقل محور

۸۵- در مدل شعاعی «ارنست برگس»، حلقه‌های دربرگیرنده مرکز به ترتیب از سمت مرکز کدام مناطق هستند؟

- (۱) انتقالی، مهاجران نوسانی، کارگرنشین، مسکونی
(۲) کارگرنشین، مهاجران نوسانی، مسکونی، انتقالی
(۳) کارگرنشین، انتقالی، مسکونی، مهاجران نوسانی
(۴) انتقالی، کارگرنشین، مسکونی، مهاجران نوسانی

۸۶- انگاره طراحی شهری جامعه محور براساس دیدگاه امیلی تلن، بر کدام یک از موارد زیر تأکید دارد؟

- (۱) سلامت محله‌ها
(۲) توده‌گذاری بافت‌ها
(۳) طراحی مستقل ساختمان‌ها
(۴) مسائل زیبایی‌شناختی و منظر خیابان‌ها

۸۷- در کدام حوزه، «نیل اسمیت» صاحب‌نظر است؟

- (۱) جهانی‌سازی
(۲) اعیانی‌سازی
(۳) دانشجویی‌سازی
(۴) منطقه فرهنگی

۸۸- کدام نظریه‌ها، به ترتیب درباره چيستی برنامه‌ریزی و چگونگی برنامه‌ریزی است؟

- (۱) فرایند عقلانی، برنامه‌ریزی فیزیکی
(۲) برنامه‌ریزی فیزیکی، نگرش سیستمی
(۳) فرایند عقلانی، نگرش سیستمی
(۴) نگرش سیستمی، فرایند عقلانی

۸۹- پس از نقد بر نوشته‌های «ای‌بن بنتلی» و همکاران او در زمینه معرفی مفاهیم کیفیت‌های محیطی، وی برای بیان کدام کیفیت به تدوین مقاله‌ای مستقل پرداخت؟

- (۱) هویت رقابتی
(۲) خاطره‌انگیزی
(۳) پایداری
(۴) سرزندگی

- ۹۰- نقش جمعیت‌شناسی در فرایند شناخت جوامع انسانی (شهرها و آبادی‌ها) چیست؟
- (۱) موجب بالا بردن روابط اجتماعی بین شهرها و آبادی‌ها و درک ساختار جوامع توسط متخصصین می‌گردد.
 - (۲) موجب بالا بردن درک ما از چگونگی تحول و رشد کمی و ساختاری جوامع انسانی می‌شود.
 - (۳) موجب فهم کیفیات روابط اجتماعی بین انواع جوامع انسانی اعم از شهر و روستا می‌شود.
 - (۴) فهم ما را از ویژگی‌های کیفی و کمی شهرها بالا می‌برد.